



**EB1 /JI SANTO ANTÓNIO**

**2º ANO – TURMA A**

ANO LETIVO 2019 / 2020

1º PERÍODO

PROFESSORA CONCEIÇÃO HENRIQUES



# VISITA DE ESTUDO AO MUSEU DO LACTÁRIO

16 DE OUTUBRO DE 2019 (PERÍODO DA MANHÃ)



# VISITA DE ESTUDO AO MUSEU DO LACTÁRIO

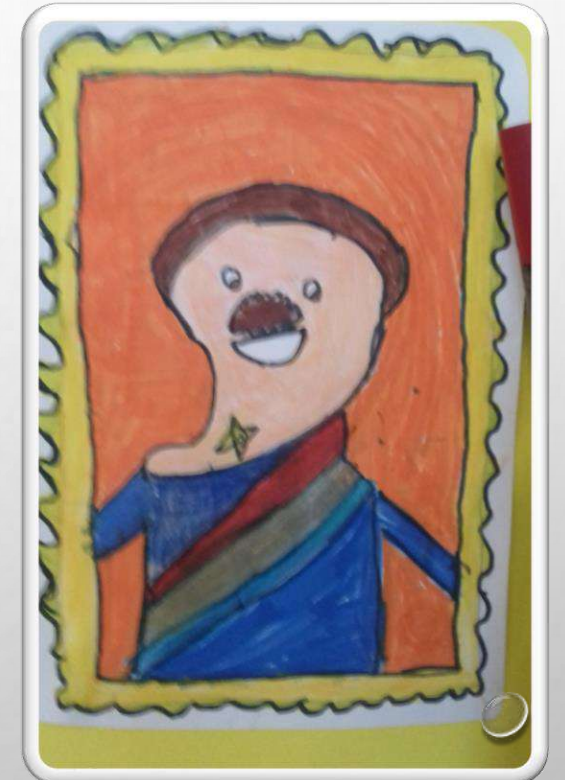
ATENÇÃO ESCUTA APRENDIZAGEM



# NA ESCOLA



CONVERSAMOS  
QUESTIONAMOS  
DESENHAMOS



**Dia Mundial da Alimentação**  
16 de outubro de 2019



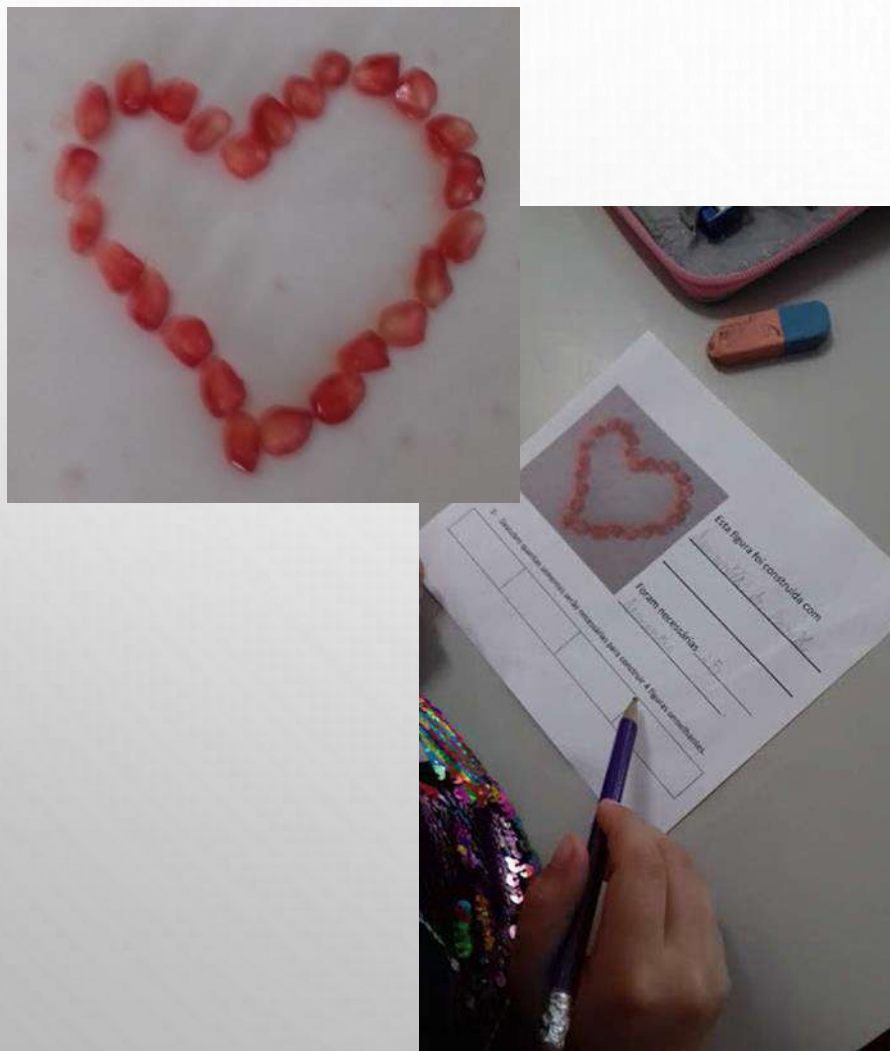
**POMAR DA ESCOLA**  
COLHEITA DE ROMÃS  
2º ANO – TURMA –A





DEGUSTAÇÃO DAS ROMÃS COLHIDAS NO POMAR DA ESCOLA

# MATEMÁTICA -17 DE OUTUBRO

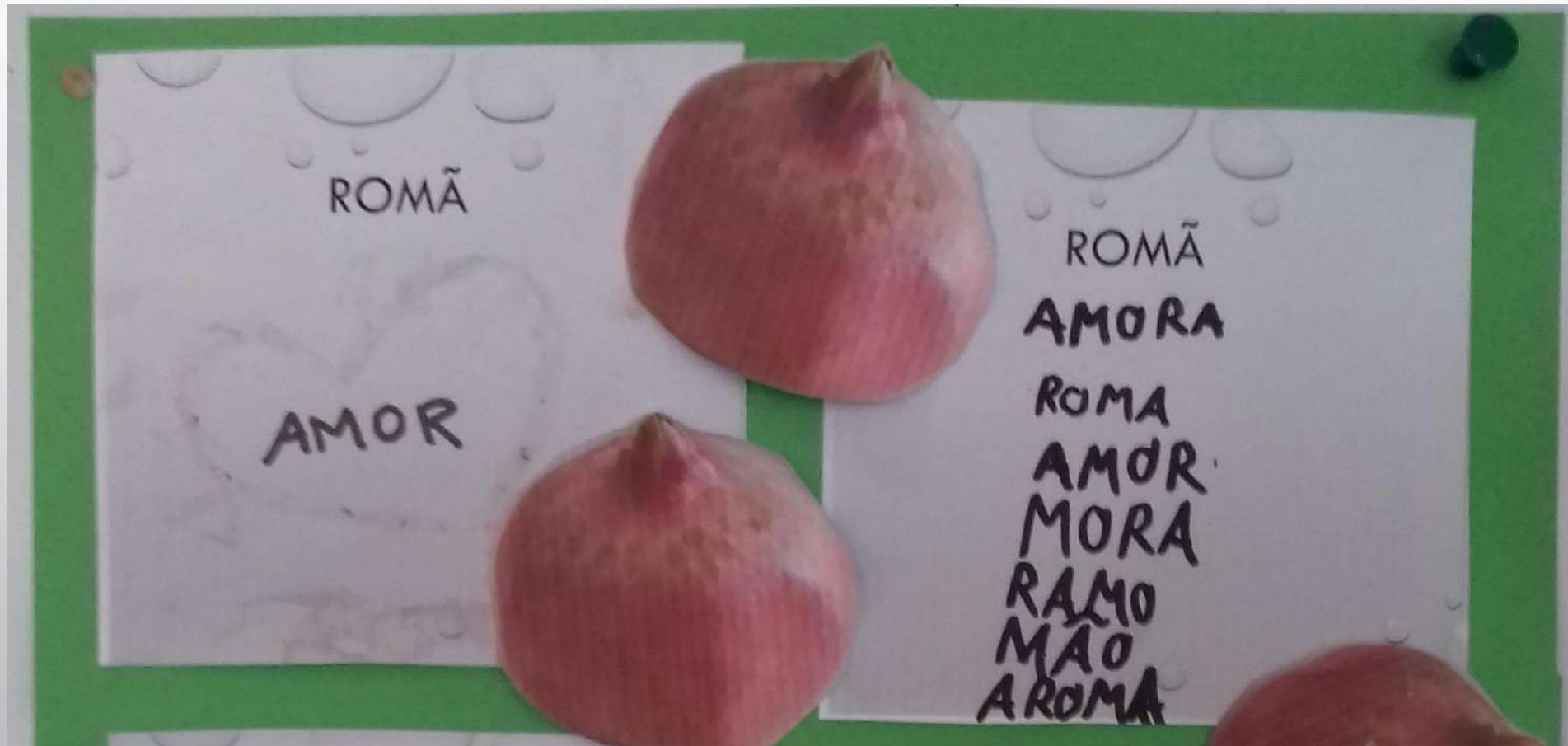


1- Esta figura foi construída com \_\_\_\_\_  
sementes de romã

1.1 - Descubra quantas sementes serão  
necessárias para construir 4 figuras  
semelhantes.

*(tarefa realizada em sala de aula para:  
introdução do pensamento multiplicativo;  
relação dobro/metade; relação  
unidades/centena)*

# AULA DE PORTUGUÊS – 17 DE OUTUBRO





# NA AULA DE PORTUGUÊS

A handwritten diagram on a piece of paper. At the top is the word "ROMÃ" with an arrow pointing to the word "amor". Below "ROMÃ", three arrows point downwards to the words "romanzeira", "OUTONO", and "maduros".

No outono, os frutos da romanzeira ficam maduros.

The diagram and text are on a green background. There are two red apples: one in the top right corner and one in the bottom left corner.



7 de novembro de  
2019

2º A



AULA NA HORTA DA ESCOLA

TEMA - A PERA-MELOA

OBSERVAÇÃO E COLHEITA DE 4 FRUTOS

# AULA DE MATEMÁTICA

## 8 DE NOVEMBRO

QUESTÃO MATEMÁTICA COLOCADA EM SALA DE AULA AOS ALUNOS

*(2º ANO – A: 24 ALUNOS ORGANIZADOS EM ILHAS DE 6 ALUNOS)*

- COMO VAMOS DIVIDIR OS 4 FRUTOS, DE FORMA A QUE TODOS OS ALUNOS POSSAM RECEBER UMA PORÇÃO?



# AULA DE MATEMÁTICA

8 DE NOVEMBRO



Vicente:  
“Podemos partir ao meio”



Mélanie:  
“Já sei! Parte-se as metades  
em 3 bocados.”

Frase numérica  
 $6 + 6 + 6 + 6 = 24$   
 $4 \times 6 = 24$

## Pera-meloa da nossa horta



A Pera-meloa é uma planta nativa do sul da América e foi trazida para a Europa no séc. XVIII.

A planta pera-meloa é um arbusto perene muito ramificado que pode atingir um metro de altura. As flores são roxas e têm 5 pétalas. O fruto tem um sabor idêntico ao do melão com uma nota de pera.

Esta planta prefere um solo bem drenado e temperaturas amenas. É cultivada, sobretudo, pelos seus frutos comestíveis, mas também para fins ornamentais.

<http://faroleco.blogspot.com/2012/12/pera-melao.html>

### Vocabulário:

Arbusto perene – pequena árvore com folhas durante todo o ano

Ramificado – planta com muitos ramos

Nativa – de onde provém

ornamentais – decorativas

# AULA DE PORTUGUÊS

## 8 DE NOVEMBRO

## HORA DA FRUTA – 2º A



Hoje, na hora da fruta provamos  
a pera-meloa! Nós confirmamos que a  
pera-meloa sabe mesmo a meloa e pera  
como diz o texto! Eu gostei da pera-meloa!

Nome: Rui Abreu Costa Data 8 / 17 / 2019

A hora da fruta acontece diariamente numa pausa de 5 minutos a meio do segundo tempo da manhã (12h/12h55). Durante a pausa os alunos comem uma peça de fruta que trazem na lancheira. Este momento foi apoiado pelos encarregadas de educação e teve início em outubro.