

PLANO DE EVACUAÇÃO da ESCOLA EUGÉNIO DOS SANTOS

SINAL DE ALARME - TOQUE DE CAMPAINHA PROLONGADO

Planta de Emergência – Ponto de Encontro



Ponto de Encontro

Campo de jogos localizado nas traseiras das salas de EV/ ET

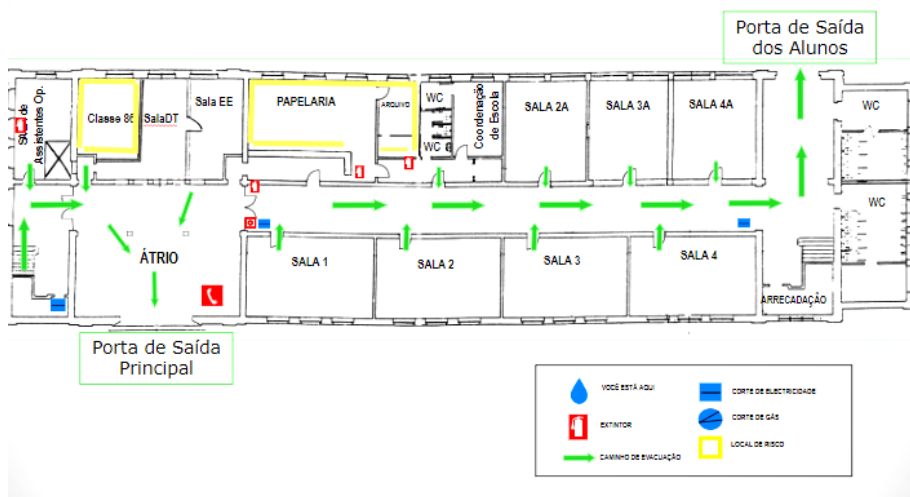
PERCURSOS DE EVACUAÇÃO

1. Edifício Principal

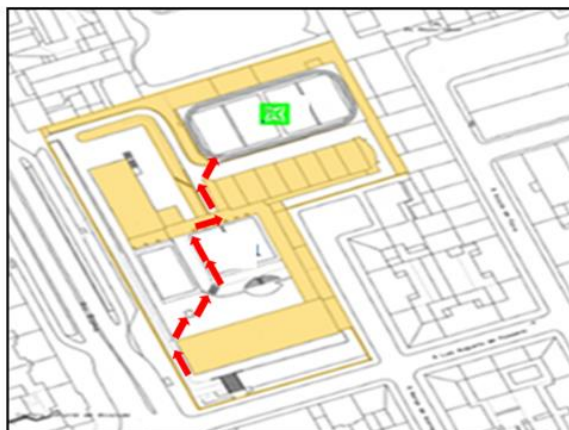
1.1 Rés-do-chão:

- Os ocupantes da sala dos Assistentes Operacionais; Papelaria, Sala “da Classe 86” e Sala Diretores de Turma, dirigem-se pela saída do Átrio, para o ponto de encontro.
- Os ocupantes da Coordenação de Escola, Salas de aula, e WCs, dirigem-se pelo corredor no sentido da saída dos alunos, para o ponto de encontro.

PLANTA de EMERGÊNCIA - R/C



- **QUEM SAIR PELO ÁTRIO PRINCIPAL**, segue pela lateral do edifício, sobe as escadas de acesso ao campo de jogos, rumo à porta que dá acesso ao campo de jogos nas traseiras das salas de EV/ET, onde se situa o ponto de encontro.



- **QUEM SAIR PELA PORTA DE SÁIDA DOS ALUNOS, JUNTO AOS WCs**, seguirá em frente para as arcadas, contorna as salas de EV/ET e de Música, para aceder ao campo de jogos nas traseiras destas salas, onde se situa o ponto de encontro.



Os alunos portadores de deficiência, terão prioridade em relação aos restantes, tendo para esse efeito funcionários específicos que os encaminharão para o ponto de encontro, referentes aos espaços onde se encontram. Nunca poderão ser utilizados os elevadores durante as situações de evacuação.

1.2 Primeiro andar:

Os ocupantes da Sala de professores, Reprografia, SPO e Salas de aula, dirigem-se pelo corredor, para as escadas de saída dos professores, saindo pelo Átrio para o ponto de encontro.

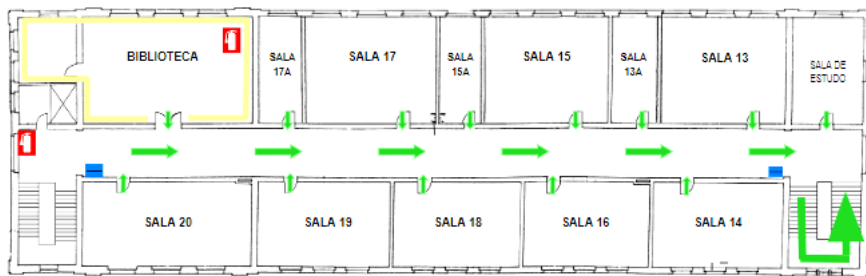
PLANTA DE EMERGÊNCIA - 1º PISO



1.3 Segundo andar:

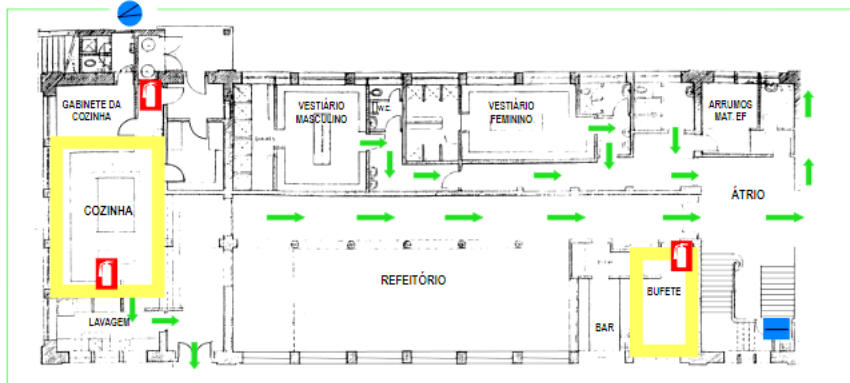
Os ocupantes da Biblioteca, Sala 20, Sala dos Apoios e Salas de aula, dirigem-se pelo corredor, para as escadas de saída dos alunos, dirigindo-se para o ponto de encontro.

PLANTA DE EMERGÊNCIA - 2º PISO



2. Os utentes do Ginásio A, Ginásio B, Gabinete de E.F., saem pela porta situada entre o ginásio A e B, descem as escadas e dirigem-se para o ponto de encontro.
3. Os utentes do Refeitório (alunos), Balneários e Bar de alunos, saem do edifício e dirigem-se, pela porta de acesso aos campos, para o ponto de encontro.

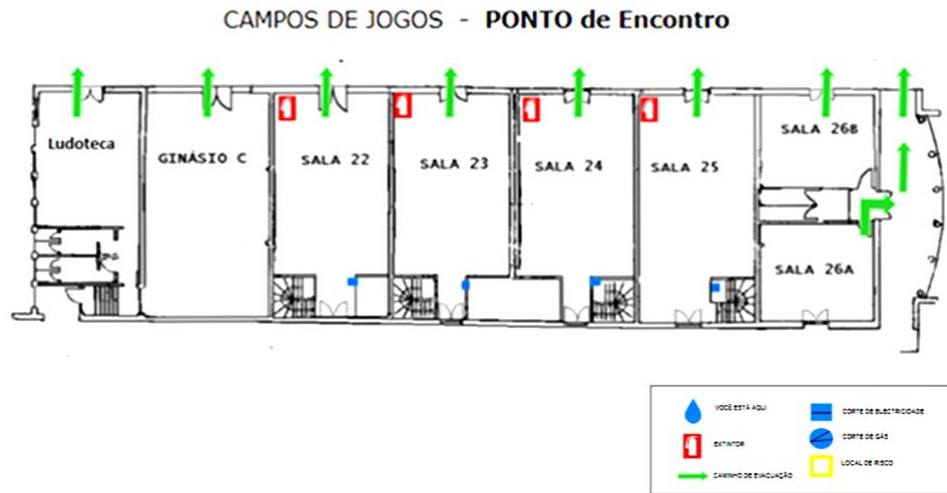
PLANTA de EMERGÊNCIA - REFEITÓRIO e BALNEÁRIOS



4. Os utentes da Cozinha do Refeitório saem diretamente pela porta de receção dos géneros para o ponto de encontro.

5. Os utentes da Ludoteca, Ginásio C, Salas de EV/ET e de EM, saem diretamente pelas portas que dão acesso ao campo de jogo, onde se situa o ponto de encontro.

PLANTA de EMERGÊNCIA - LUDOTECA, GINÁSIO C, SALAS DE EV/ET E DE EM



6. Os ocupantes das Arcadas e campos de jogos, dirigem-se diretamente para o ponto de encontro, pelo acesso mais rápido.

➤ **ORIENTAÇÕES PARA ALUNOS:**

- Deixam os materiais escolares, saindo da sala de aula em fila indiana liderados pelo “chefe de fila” (o delegado de turma ou o subdelegado, seu substituto) e em passo apressado seguem o percurso estabelecido, de acordo com o local em que se encontrem, até ao ponto de encontro, onde perfilados ocupam o lugar destinado à turma.

➤ **ORIENTAÇÕES PARA PROFESSORES:**

- Assegurar que a porta da sala se mantém aberta durante a saída de todos os alunos;
- Ser o último a abandonar a sala seguindo na cauda da coluna (cerra fila);
- Deixar a porta fechada, apenas no trinco, com uma cadeira do lado de fora da porta, como sinal que foi realizada a evacuação;
- Verificar, no ponto de encontro, a presença de todos os alunos, não permitindo que se misturem ou fiquem fora do perímetro estabelecido.

*Só se pode abandonar o ponto de encontro, depois de ter sido dada ordem pela Equipa de Segurança.

O Delegado de Segurança: Dr. Luís Romeu

O Responsável de Segurança: Dr. Manuel Rodrigues