

PLANO DE EVACUAÇÃO da ESCOLA EUGÉNIO DOS SANTOS

ao sinal de alarme (toque de campainha prolongado)

ORIENTAÇÕES PARA A SALA DE AULA

Alunos:

Deverão sair da sala em *fila indiana* liderados pelo “chefe de fila” (o delegado de turma ou o subdelegado, seu substituto) e em passo apressado seguirem o percurso estabelecido, de acordo com o local em que se encontrem, até ao ponto de encontro (1 ou 2).

Ninguém deverá abandonar o Ponto de Encontro até indicação da Equipa de Segurança que comprovará junto de cada Professor, responsável pelos seus alunos, se estão todos presentes.



Os alunos portadores de deficiência, terão prioridade em relação aos restantes, tendo para esse efeito funcionários específicos que os encaminharão para os pontos de encontro, referentes aos espaços onde se encontram. Nunca poderão ser utilizados os elevadores durante as situações de evacuação.

Professores:

- assegurar que a porta da sala se mantenha aberta durante a saída de todos os alunos;
- ser o último a abandonar a sala seguindo na cauda da coluna (cerra fila);
- deixar a porta fechada, mas não à chave;
- no ponto de encontro controlar os alunos, não permitindo que se misturem ou fiquem fora do seu perímetro.

*Só se pode abandonar o ponto de encontro, depois de ter sido dada ordem pelo Chefe de Segurança.

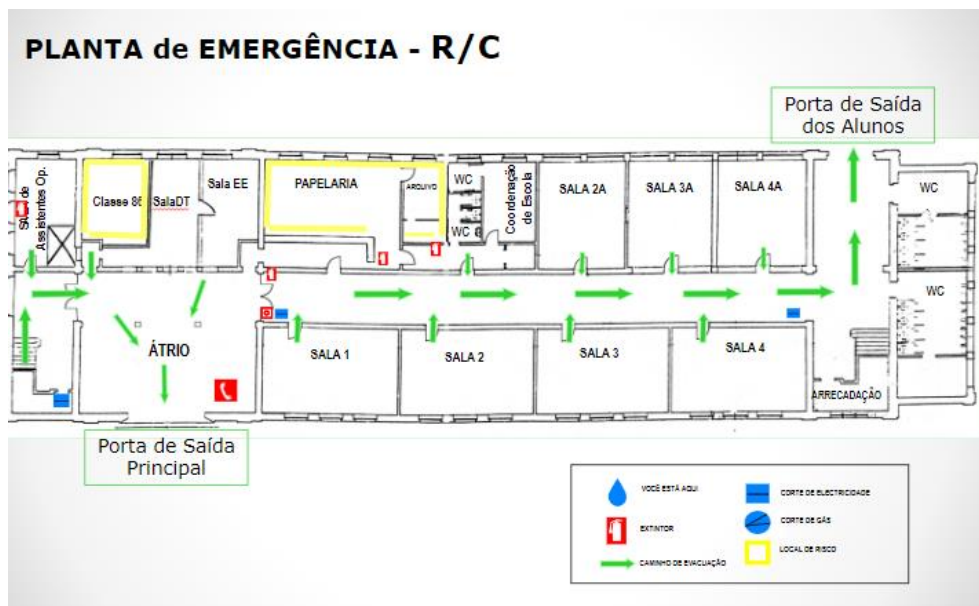
PERCURSOS DE EVACUAÇÃO

1. Edifício Principal

1.1 Rés-do-chão:

- Os ocupantes da sala das Assistentes Operacionais; Sala “da Classe 86” e Sala Diretores de Turma dirigem-se pela saída do Átrio para o ponto de encontro número um (1).

- Os ocupantes da Papelaria, Coordenação de Escola, Salas de aula, e sanitários, dirigem-se pelo corredor no sentido da saída dos alunos para o ponto de encontro número (1).



1.2 Primeiro andar:

- Os ocupantes da Sala de professores, Reprografia, SPO e Salas de aula, dirigem-se pelo corredor, para as escadas de saída dos professores, saindo pelo Átrio para o ponto de encontro número um (1).



1.3 Segundo andar:

- Os ocupantes da **Biblioteca, Sala 20, Sala dos Apoios e Salas de aula**, dirigem-se pelo corredor, para as **escadas de saída dos alunos**, dirigindo-se para o **ponto de encontro número um (1)**.



2. Os ocupantes das **Arcadas e campos de jogos**, dirigem-se diretamente para o **ponto de encontro número um (1)**.

3. Os utentes do **Ginásio A, Gabinete de E.F.**, descem as escadas, saem do edifício e dirigem-se, **pela porta de acesso aos campos**, para o **ponto de encontro número dois (2)**.

4. Os utentes do **Refeitório (alunos), Balneários e Bar de alunos**, saem do edifício e dirigem-se, **pela porta de acesso aos campos**, para o **ponto de encontro número dois (2)**.



5. Os utentes da **Cozinha do Refeitório** saem diretamente pela porta de recepção dos géneros para o **ponto de encontro número dois (2)**.

6. Os utentes do **Ginásio B** saem diretamente pela porta lateral, descem as escadas e dirigem-se para o ponto de encontro número dois (2).
7. Os utentes da Ludoteca, Ginásio C, Salas de EV/ET e de EM, saem directamente pelas portas que dão acesso aos campos de jogos e dirigem-se para o ponto de encontro número dois (2).

PLANTA de EMERGÊNCIA - LUDOTECA, GINÁSIO C, SALAS DE EV/ET E DE EM

CAMPOS DE JOGOS - PONTO de Encontro 2

