

# EXPERIÊNCIA COM LUZ PARTE I



VAIS PRECISAR DE:



OU



COM AJUDA DE UM ADULTO:



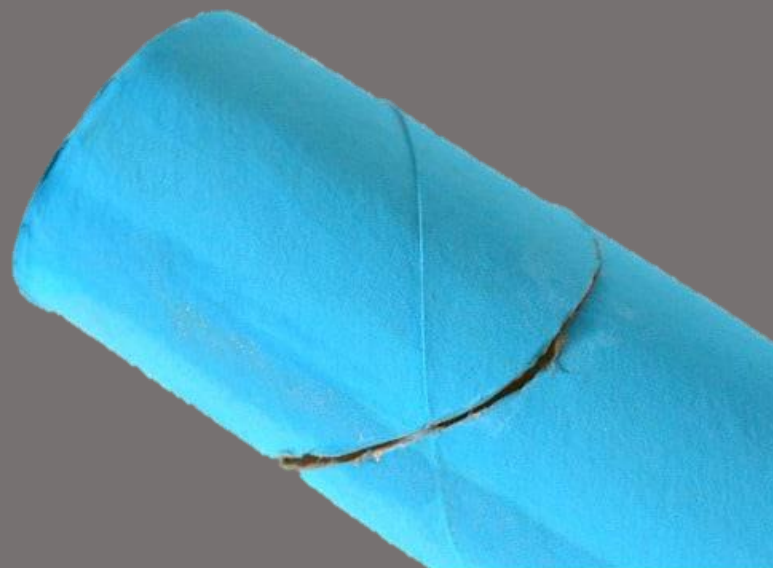
OU



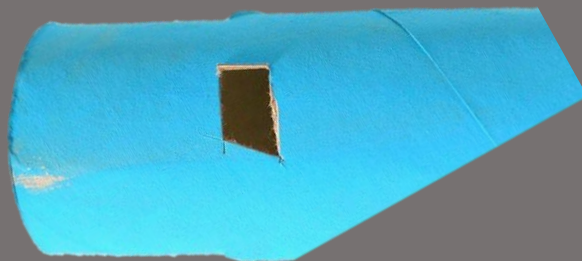
PINTA O TEU ROLO DE PAPEL OU ENFEITA-O COM DESENHOS.



FAZ UMA RANHURA INCLINADA, NUM DOS LADOS DO ROLO, JUNTO A UMA DAS EXTREMIDADES (COM A AJUDA DE UM ADULTO).



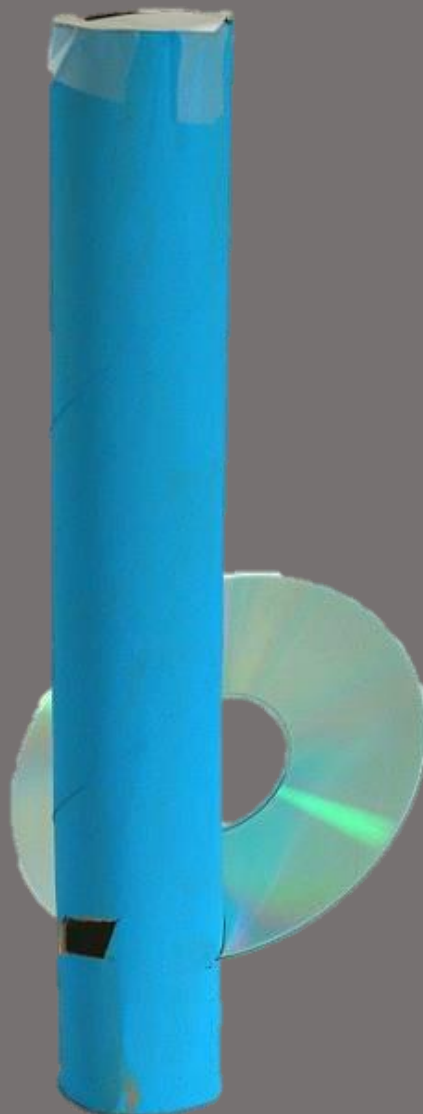
NO LADO OPOSTO, MAS NA MESMA EXTREMIDADE, FAZ UM ORIFÍCIO PARA PODERES ESPREITAR PARA DENTRO DO TUBO (MAIS UMA VEZ COM A AJUDA DE UM ADULTO).



COLOCA O TEU TUBO NA VERTICAL SOBRE O PEDAÇO DE CARTÃO E FAZ O CONTORNO COM O LÁPIS. FICASTE COM O DESENHO DE UM CÍRCULO. RECORTA-O E FAZ-LHE UMA RANHURA AO MEIO (PEDINDO OUTRA VEZ A AJUDA DE UM ADULTO). COLA-O NO TOPO DO TEU TUBO, DO LADO OPOSTO AO DA RANHURA INCLINADA E DO ORÍFIO PARA ESPREITAR (USA A FITA COLA OU A COLA LÍQUIDA).



INSERE O CD NA RANHURA,  
COM A PARTE BRILHANTE  
VIRADA PARA CIMA.



**CONSTRUÍSTE UM ESPECTROSCÓPIO!**

COMEÇA POR LEVAR O TEU ESPECTROSCÓPIO PARA A JANELA, APONTANDO A PARTE SUPERIOR PARA O CÉU, MAS NÃO DIRETAMENTE PARA O SOL!

ESPREITA PELO ORIFÍCIO.

O QUE VÊS?

DESENHA COM A MAIOR

PRECISÃO O QUE VISTE.



AGORA EXPERIMENTA OUTRAS FONTES DE LUZ: LUZ FLUORESCENTE, LUZ DA VELA, LUZ DE OUTRA COR, SE TIVERES.

ESPREITA PELO ORIFÍCIO. HÁ DIFERENÇAS? REGISTA-AS COM DIFERENTES DESENHOS.

SABES O QUE ACONTECEU?

A SUPERFÍCIE DO CD É COMPOSTA POR MICRO FISSURAS ESPIRAIS, QUASE INVISÍVEIS, QUE PROVOCAM A DEFRAÇÃO, OU SEJA A SEPARAÇÃO, DAS CORES QUE COMPÕEM A LUZ. NEM TODAS AS LUZES SÃO COMPOSTAS PELAS MESMAS CORES.

COMO A SUPERFÍCIE DO CD É ESPELHADA, ELA REFLETE ESTAS CORES PARA OS TEUS OLHOS.



MARTIM



ROUI

